

HƯỚNG DẪN THÍ SINH LÀM BÀI THI

CHỨNG CHỈ ỨNG DỤNG CÔNG NGHỆ THÔNG TIN

1. PHẦN THI MÔN THỰC HÀNH

- Ổn định phòng thi, hướng dẫn thí sinh đăng nhập hệ thống thi.
- Phát đề thi cho thí sinh.

Đề thi thực hành gồm 02 phần thi MS. Word và MS. Excel; thời gian làm bài 60 phút.

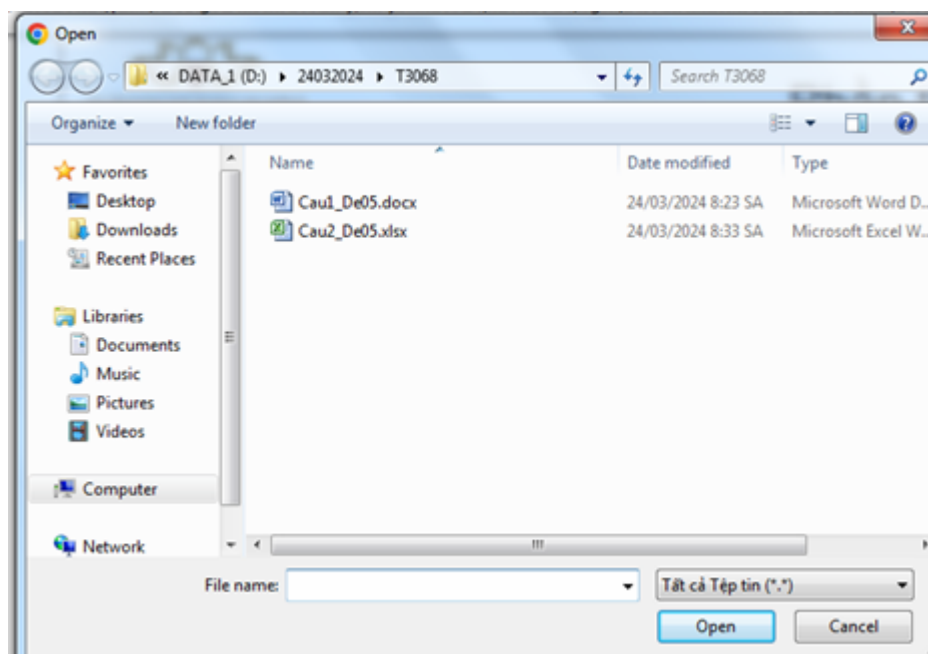


- Thí sinh mở phần mềm MS. Word và MS. Excel để làm bài thi.
- 02 file bài làm của thí sinh lưu đúng theo yêu cầu của đề thi.

Ví dụ:

Bài thi được lưu trong Ổ đĩa D:\ trong thư mục có tên là Số báo danh.

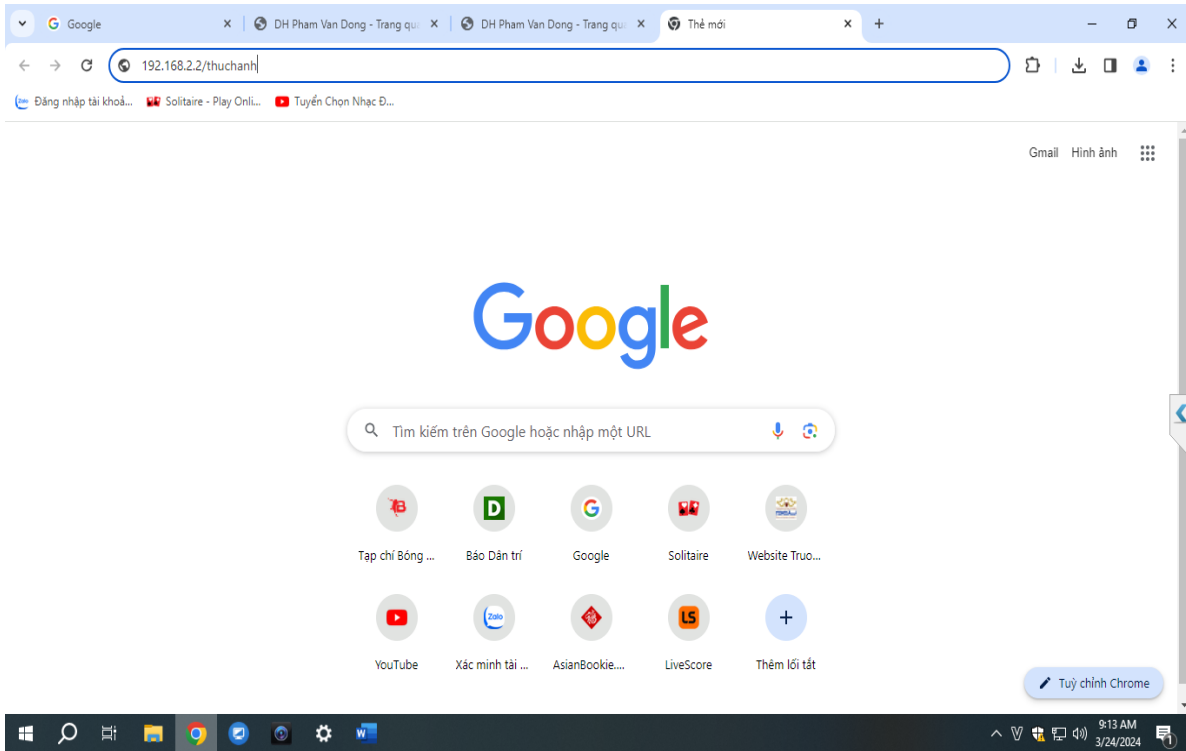
Đặt tên file: Cau1_De05.docx và Cau2_De05.xlsx (De05 là số đề được phát của thí sinh)



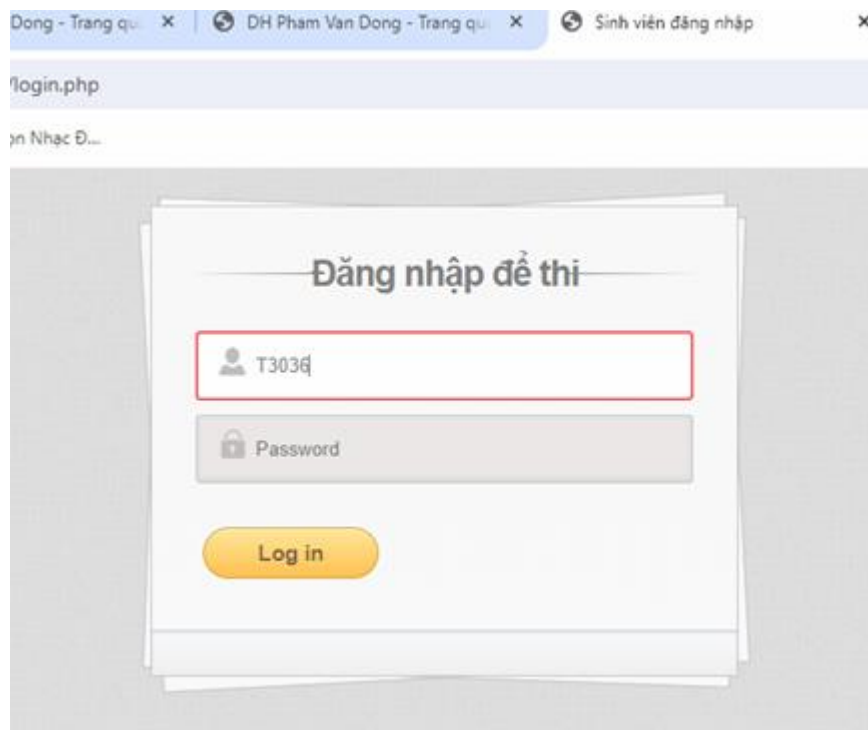
- Hết giờ làm bài, thí sinh đăng nhập để nộp các file bài thi vào hệ thống thi.

- Mở trình duyệt Web; nhập Địa chỉ trang thí sinh nộp bài thi môn Thực hành do Cán bộ coi thi cung cấp.

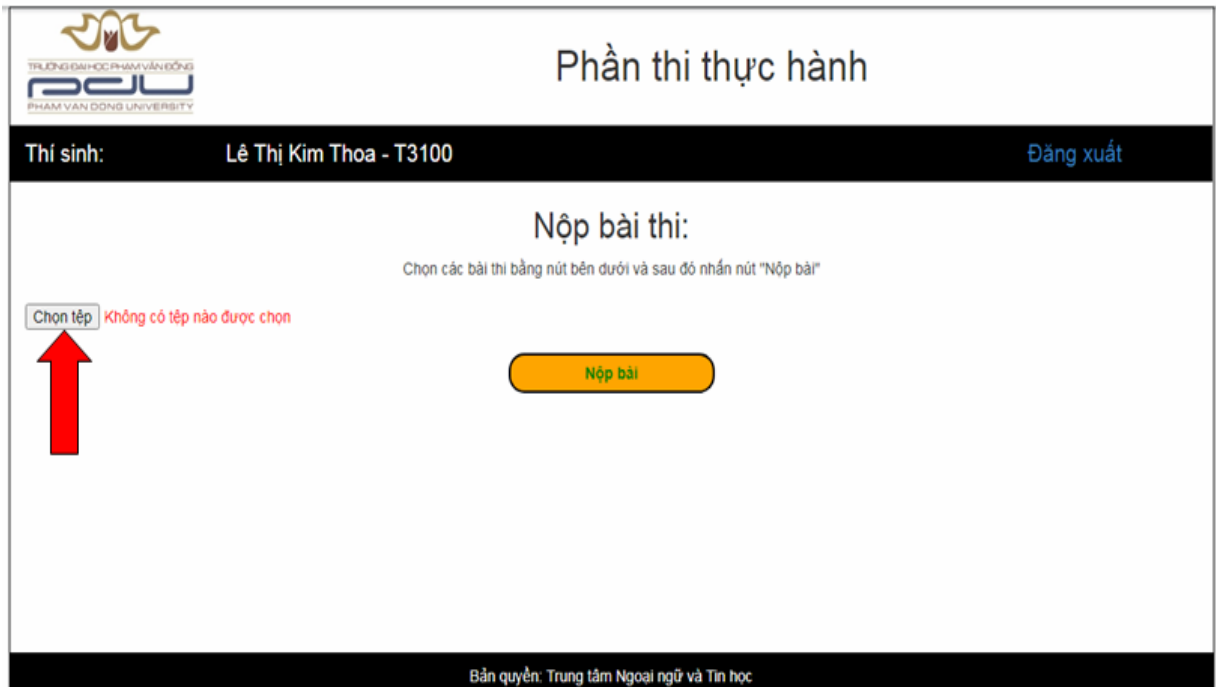
Ví dụ: **192.168.2.2/thuchanh**



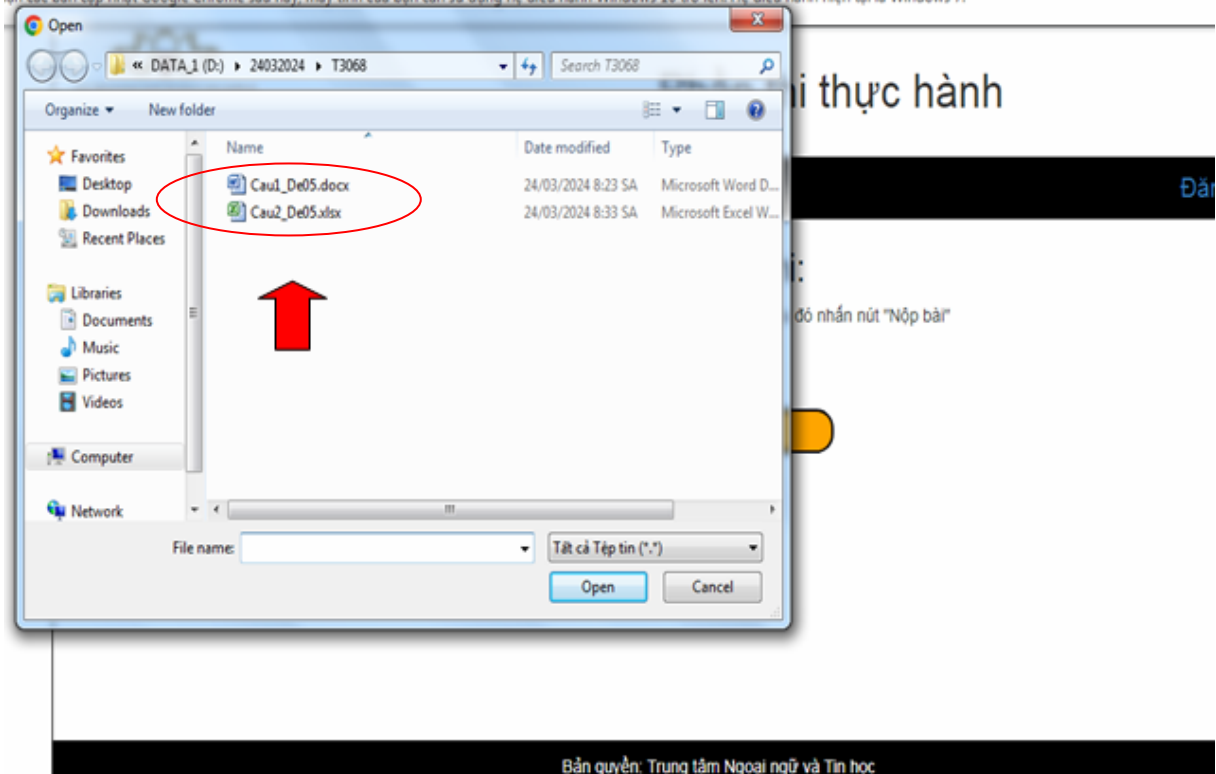
Đăng nhập bằng Username là: <Số báo danh> Mật khẩu: Cán bộ coi thi cung cấp



Thí sinh Chọn tệp là các file bài làm của mình (02 file) đã lưu trên máy. Chọn nộp bài



lên các bản cập nhật Google Chrome sau này, máy tính của bạn cần sử dụng hệ điều hành Windows 10 trở lên. Hệ điều hành hiện tại là Windows 7.



Sau khi chọn các file bài làm xong, chọn vào nút **Nộp bài** để hoàn thành nộp bài thi môn Thực hành



Màn hình máy tính sau khi hoàn thành nộp bài thi môn Thực hành

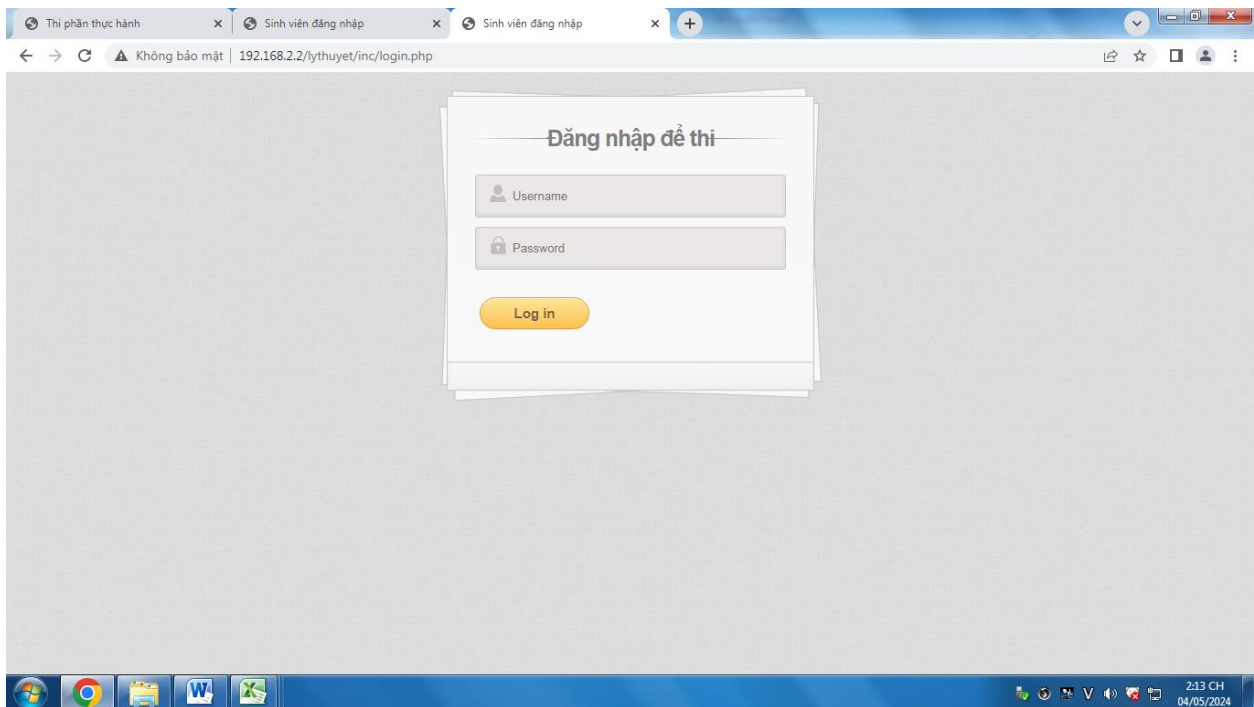


2. PHẦN THI MÔN LÝ THUYẾT (HÌNH THỨC THI TRẮC NGHIỆM)

Thí sinh đăng nhập vào hệ thống thi môn Lý thuyết (trắc nghiệm) thời gian 50 phút

- Mở trình duyệt Web; nhập Địa chỉ trang thi trắc nghiệm do Cán bộ coi thi cung cấp.

Ví dụ: Địa chỉ trang thi trắc nghiệm: **192.168.2.2/lythuyet**



- Đăng nhập bằng Username là: <Số báo danh> Mật khẩu: Cán bộ coi thi cung cấp

- Sau khi đăng nhập xong, Chọn vào Bắt đầu thi để làm bài thi Môn lý thuyết

Bắt đầu thi

- Bài thi Môn lý thuyết có 50 câu hỏi trắc nghiệm, thời gian làm bài là 50 phút

- Lưu ý: có đồng hồ đếm ngược thời gian thi; thí sinh chỉ chọn vào Nộp bài khi đã hoàn thành việc trả lời các câu hỏi.

- Màn hình máy tính làm bài thi

Thi phần thực hành | Sinh viên đăng nhập | ĐH Phạm Văn Đồng - Web thi trực tuyến

Trang thi trắc nghiệm trực tuyến Trường đại học Phạm Văn Đồng

KỶ THI CHỨNG CHỈ ỨNG DỤNG CNTT CƠ BẢN KHÓA NGÀY 24/03/2024

Thí sinh: Dự phòng 305 - DP305

Thời gian: 50 phút - Thời gian còn lại: 00 : 49 : 01

Chủ đề (subject) của thư điện tử là gì?

- A. Tên người gửi
- B. Nội dung vắn tắt của thư
- C. Nội dung của thư
- D. Tên người nhận

Chọn câu trả lời

1	2	3	4	5	6	7
8	9	10	11	12	13	14
15	16	17	18	19	20	21
22	23	24	25	26	27	28
29	30	31	32	33	34	35
36	37	38	39	40	41	42
43	44	45	46	47	48	49
50						

Câu đã làm (xanh)

Câu chưa làm (trắng)

Câu đang làm (vàng)

Nộp bài

Trường Đại học Phạm Văn Đồng - 2017
Nhóm tác giả thực hiện: ThS. Bùi Công Thành - ThS. Trần Tấn Từ

2:16 CH 04/05/2024

- Kết thúc thời gian làm bài (hoặc thí sinh chọn nộp bài) Máy tính sẽ hiện điểm bài thi của thí sinh

Thi phần thực hành | Sinh viên đăng nhập | ĐIỂM BÀI THI

Thí sinh: Dự phòng 305 - DP305

Số câu đúng: 3 / 50.
Điểm bài thi: 0.6

2:17 CH 04/05/2024

- Trường hợp đang làm bài mà máy tính gặp sự cố, thí sinh báo ngay cho Cán bộ coi thi để được hướng dẫn và hỗ trợ.